

Tecnico

Manufacturing **One**

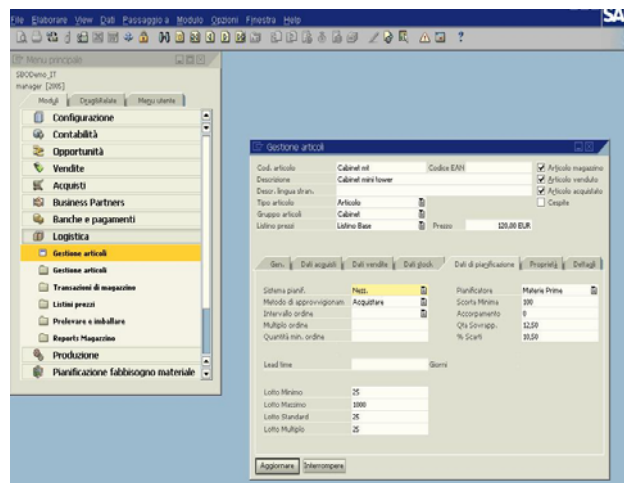
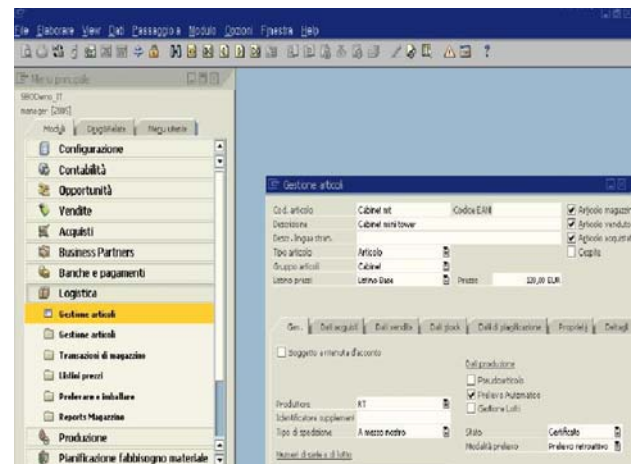
MANUFACTURINGONE

Nella suite dei dipartimentali Manufacturing **One**, il ruolo **TECNICO** rappresenta il modulo destinato alla gestione di tutti gli archivi di base.

La struttura a cartelle della videata, permette di accedere in modo rapido ad ogni anagrafica, facilitando la consultazione e l'inserimento di tutte le informazioni necessarie all'intero sistema.

Nel modulo **TECNICO** vengono gestite tutte le informazioni riguardanti:

- ◆ Articoli
- ◆ Clienti
- ◆ Fornitori
- ◆ Unità di Misura
- ◆ Cicli di Collaudo
- ◆ Centri di Lavoro
- ◆ Distinte Basi
- ◆ Cicli di Lavoro
- ◆ Vincoli Tecnologici
- ◆ Strumenti
- ◆ Risorse
- ◆ Attrezzature
- ◆ Calendari



La gestione delle immagini permette di individuare un articolo non solo attraverso il suo codice, ma anche visualizzando la sua fotografia, il suo disegno. Una caratteristica del sistema è sicuramente quella di utilizzare i diagrammi ad albero per visualizzare il riepilogo di tutte le informazioni di ogni anagrafica, così da permettere all'utente di individuare con rapidità i dati a lui occorrenti.

¹ Sviluppato nello standard WINDOWS® con Visual Basic 6.0®, Visual Basic.NET® e Visual C++®, utilizza database SQL Server®, DB2®, Microsoft Access®