

Logista

Manufacturing One

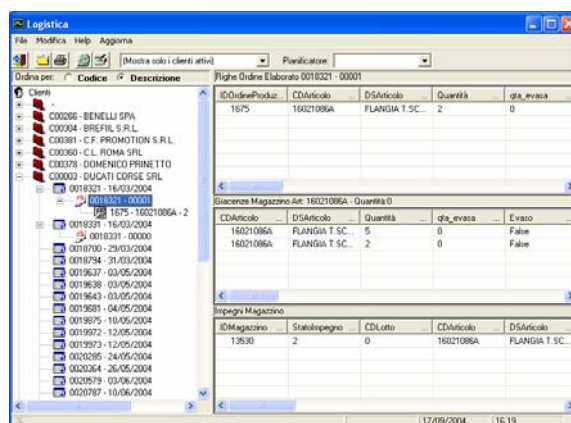
MANUFACTURINGONE

Nella suite dei dipartimentali Manufacturing One, il ruolo **LOGISTA** è il modulo destinato a ottimizzare la **PIANIFICAZIONE** delle attività produttive necessarie all'evasione degli Ordini Clienti tenendo conto di una serie di regole (lotto minimo, scorta minima, giorni di accorpamento). Dopo aver caricato gli ordini clienti direttamente su SAP Business One il ruolo **LOGISTA** li trasforma in ordini di produzione. Dal dettaglio ordini è quindi possibile visualizzare gli **ordini clienti**, che, se pianificati, generano gli **ordini di produzione**, di **C/lavoro** e gli **ordini fornitori**.

E' inoltre possibile definire le **Regole di Pianificazione**, per stabilire i parametri in base ai quali viene effettuata la pianificazione vera e propria stabilendo dal ruolo **TECNICO**:

- ◆ **Lotto Minimo:** è la quantità minima da mettere in produzione. Il Pianificatore permette di accorpate tutti quegli ordini relativi ad un materiale allo scopo di raggiungere almeno la quantità stabilita per il lotto minimo.
- ◆ **Scorta Minima:** è la quantità di scorte di magazzino necessaria alla protezione dalle fluttuazioni di domanda e rifornimenti. Il Pianificatore al momento di creare gli ordini di produzione, analizza le disponibilità di magazzino relative ad un materiale e nel caso in cui le disponibilità siano inferiori alla quantità stabilita per la scorta minima, l'ordine di produzione relativo aumenterà la quantità da produrre (oltre a quella già pianificata) necessaria per ricostituire la Scorta Minima.
- ◆ **Giorni di accorpamento:** è il lasso di tempo entro cui due o più attività uguali possono venire accorpate allo scopo, ad esempio, di diminuire i tempi di attrezzaggio dei vari centri di lavoro. Quando il Pianificatore, si trova di fronte a due o più attività uguali che siano temporalmente vicine, cerca di accorpate le attività stesse. Se ad esempio, si prevede di effettuare due attività di verniciatura che prevedono lo stesso tipo di colore, le stesse vengono accorpate se rientrano in un certo lasso temporale stabilito.
- ◆ **Vincoli sulle Squadre:** inoltre il pianificatore è in grado di tenere conto della disponibilità o meno delle squadre di lavoro e quindi di pianificare le attività in base ai vincoli determinati dagli impegni delle varie squadre presenti in officina. Il Pianificatore, quando pianifica un'attività, va ad analizzare la disponibilità sia del centro di lavoro sia della effettiva disponibilità della squadra assegnata a quel centro di lavoro

Sempre dal ruolo **LOGISTA**, che ha generato automaticamente gli ordini di produzione e gli ordini di fornitura e le conseguenti bolle di lavoro, è possibile effettuare il lancio delle bolle per trasmetterle in produzione.



¹ Sviluppato nello standard WINDOWS® con Visual Basic 6.0®, Visual Basic.NET® e Visual C++®, utilizza database SQL Server®, DB2®, Microsoft Access®