

Configuratore

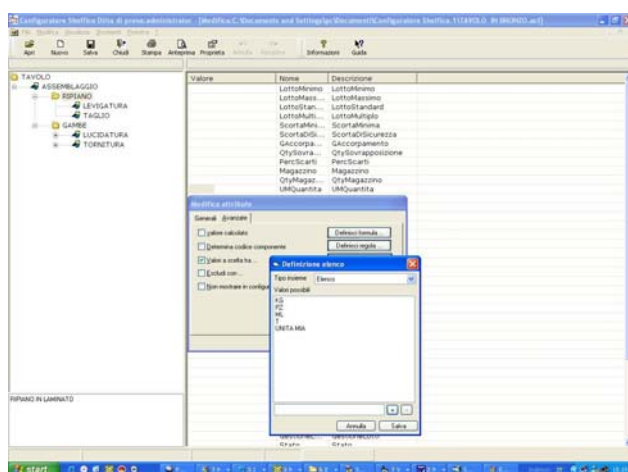
Manufacturing **One**

MANUFACTURINGONE

Nella suite dei dipartimentali Manufacturing **One**, il ruolo **CONFIGURATORE** è il modulo destinato a ottimizzare la gestione degli articoli in modo parametrico uniformando e velocizzando la codifica degli articoli, delle distinte basi e dei cicli.

Nella fase di caricamento degli ordini clienti, a cura del ruolo **COMMERCIALE**, il **CONFIGURATORE** permette di configurare il prodotto utilizzando le **variabili** e le **formule** precedentemente codificate; il **prezzo** viene calcolato automaticamente in base alle variabili.

Gli ordini inseriti vengono in seguito elaborati dal ruolo **LOGISTA** che li trasforma in ordini di produzione in base alle variabili precedentemente definite. Le variabili e le formule inserite sul sistema genereranno ordini di produzione diversi con utilizzo di materiale differente senza dover imputare sul sistema i vari articoli con la relativa distinta base e ciclo di lavoro. Per quanto riguarda il magazzino si potranno interrogare gli articoli configurati per ottenere la massima specificità o il generico.



Il configuratore può essere usato anche in locale senza la connessione alla rete e quindi utilizzabile direttamente dai funzionari sul territorio.

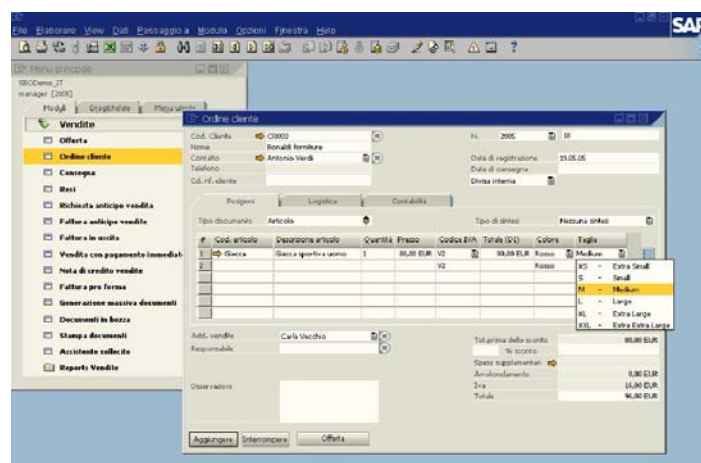
I principali **BENEFICI** di tale ruolo sono la riduzione della codifica degli articoli, delle distinte basi, dei cicli, dei prezzi e il controllo della specificità dell'articolo per codice generico o specifico.

Occorre definire le **regole di configurazione** per stabilire i parametri in base ai quali viene effettuata la codifica e la gestione dell'articolo configurato:

- ◆ **Articolo generico:** definisce la tipologia di articolo che si vuole definire con le variabili; di tale articolo viene configurata anche la distinta base e il ciclo di lavoro generici

- ◆ **Variabili:** sono le caratteristiche che si vogliono gestire per gli articoli (larghezza, lunghezza, spessore, colore.....)

- ◆ **Formule:** definiscono i calcoli e le regole da eseguire in base alle variabili scelte.



¹ Sviluppato nello standard WINDOWS® con Visual Basic 6.0®, Visual Basic.NET® e Visual C++®, utilizza database SQL Server®, DB2®, Microsoft Access®